

● 聖火ランナー ユニフォーム 基本ルール

- 走行当日、聖火ランナーユニフォームとして、3～4月は長袖シャツ&長ズボン、5月～7月は半袖シャツ&半ズボンをそれぞれ支給いたします。長袖&半ズボン、半袖&長ズボンの組み合わせでの支給はいたしかねます。
※義手や義足等の方で長袖や長ズボンを希望される場合、日光アレルギー等の健康上の理由によって半袖・半ズボンの着用が難しい場合など、一部の聖火ランナーに対しては時期と異なるユニフォームの支給も可能な場合があります。聖火ランナーデスクへご相談ください。
※後述するもの以外のシャツ、ズボンの着用・持ち込みはできません。
※介助者へのユニフォーム支給はありませんが、ピブスをご用意しております。服・靴はブランド表記のない無地の物でお願いいたします。
- ユニフォームは上下同サイズとさせていただきます。また、当日事前にご希望いただいたサイズと異なるサイズのお渡しとなる場合もございます。予めご了承ください。
- 支給されたユニフォームのデザインや形状を変更して走行することはできません。
- 走行に必要な物以外の着用・持ち込みはできません。また、広告物などを身につけて走行することはできません。
- ユニフォームに靴は含まれていないため、各自スポーツシューズをご用意ください。色は白系を推奨しております。(運営側の特殊な演出等の場合を除き、ローラーブレード等の用具は使用できません)
- 聖火ランナーとして走る際は突飛な髪型、顔面装飾などのペインティング、華やかなアクセサリ類の装着などはできません。
- 髪が肩に届くほどの長さの方は、走行中にトーチの炎と接触することがないように、安全上の観点から髪を結んでください。

ユニフォームについて

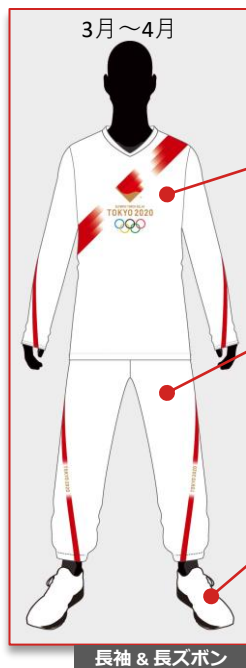
- ・ユニフォームは、記念にお持ち帰りいただけます。ただし、当日ご欠席された場合にはお渡しすることはできません。
- ・転売や営利目的での使用はお断りしております。ご自身の所属する団体・企業などへの寄贈は問題ありませんが、団体・企業が宣伝行為で寄贈されたユニフォームを活用することはできません。
- ・ユニフォームの一般販売はいたしません。

ブランド保護について

東京2020オリンピック聖火リレー並びに東京2020オリンピック競技大会の関連スポンサー以外の企業のアイテム（ブランドロゴやキャラクター含む）に関しては、その大きさや見え方にご配慮いただく必要があります。以下のような点にご注意いただきますようお願いいたします。

- ✓ ブランドロゴやキャラクターを大きくあしらったアクセサリ類（ヘアゴム等含む）
- ✓ ブランドロゴやキャラクターが施されたアイテム（ハンドタオル等）を走行中にポケットから見えるように着用するなど

上記以外の場合に関しましても、当日スタッフの判断で走行中の着用をお断りさせていただくことがありますのでご了承ください。



■ ユニフォーム（上）：当日コレクションポイントにて支給

■ ユニフォーム（下）：当日コレクションポイントにて支給

■ シューズ（靴下含む）：聖火ランナー本人が持参

- ※走行に適した運動靴のご用意をお願いします。
- ※色は白系を推奨しています。
- ※スポンサーであるAsics社の製品の着用を推奨しています。

①着用の仕方について ※運営側の特殊な演出等の場合は下記の限りではありません。安全着衣等、別途指示に従ってください。

ユニフォームは全体のデザインが隠れてしまったり、形を崩すような方法での着用はできません。
着用される際は以下をご確認の上、順守いただきますようお願いいたします。

- × アウターを上から羽織る
- × シャツの袖の腕まくり、肩まくり
- × ズボンの裾まくり
- × 以下のNGに記載のインナー着用
- 防寒対策としてインナーにトレーナーやベストを着用（ユニフォームから見えないものをご着用ください）

インナー

- ユニフォームは白色のため、インナーの色味は白・ベージュ等の淡色を推奨、デザインは無地のものをご着用ください。
- 襟元から見えないよう、首元が広くあいたインナーをご着用ください。
- 特に3月～4月中旬までに走行する聖火ランナーにおいては、肌寒い天候が予想されるため、上記インナー規定に沿ったインナーをご準備いただき、防寒対策をお願いいたします。
- コート/ジャケットなどのアウターをユニフォームの上から着用することは認められておりません。

OK



白系

※首元が広いものに限りです。

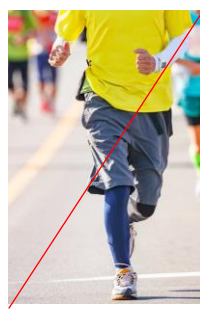


ベージュ系

NG



柄物やロゴ入り



半袖・半ズボンの下にロングインナーを着用



襟元から見えるもの



ハイネック

雨天時雨具

- 雨天時には、ユニフォームが透けて見える透明無地のレインコート/ポンチョの着用は可能です。
- 聖火ランナーご自身でご持参ください。

② アイテムについて ※運営側の特殊な演出等の場合は下記の限りではありません。安全着衣等、別途指示に従ってください。

原則、走行に適さない持ち物および貴重品については、コレクションポイントの手荷物預かり所に預けてください。

※バス乗車後に、走行時持ち込み不可物の持込が判明した場合は、同乗スタッフがお預かりし、走行後にコレクションポイントにてお返しいたします。

走行時に着用・携帯できるもの

- 携帯電話・スマートフォン
- 常備薬
- ハンドタオル
- メガネ
- サングラス
- サポーター
- 指輪
- ブレスレット
- イヤリング・ピアス
- ネックレス
- 腕時計
- マスク



メガネ



サングラス

※原則、走行時は撮影の為、
外していただきます。

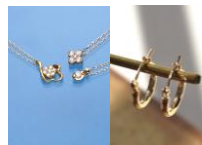


サポーター

※怪我などのサポートの場合のみ



指輪



イヤリング・ピアス・ネックレス・
ブレスレットなど
※華美になりすぎない範囲で



腕時計

※走行時は原則マスクなしで走行いただけますが、ご希望の場合は着用してご走行頂けます。

但し、ブランドロゴやキャラクター、メッセージ等をあしらったマスクは、着用して走行することはできません。

※マスク以外の着用可能なものにおいては、大きくブランドロゴやキャラクター、メッセージ等をあしらったものは、着用して走行することはできません。

走行時に着用・携帯できないもの

- × コート/ジャケットなど、ユニフォームの上から着用するアウター
- × 帽子
- × リュック・ポーチ・バッグ類
- × マフラー・ネックウォーマー類
- × グローブ・手袋・リストバンド類
- × 化粧品・日焼け止め
- × ポケットに入らないもの（大きいタオルなど）
- × 貴重品（身分証・財布など）
- × その他（ノートPC・カメラなど）



帽子



リュック・ポーチ



マフラー・ネックウォーマー・
首掛けタオル



グローブ・手ぶくろ

※日光アレルギー等の健康上の理由がある聖火ランナーの方は個別対応が認められる場合があります。聖火ランナーデスクへご相談ください。

③ 身だしなみについて ※運営側の特殊な演出等の場合は下記の限りではありません。安全着衣等、別途指示に従ってください。

華美ではなく、かつ特定の思想や宗教的なメッセージを伝えることを目的としないもののみご着用いただけます。以下の規定を順守いただきますようお願いいたします。

- ・ 顔や手足などへのペインティングは認められません。
- ・ 走行時の安全を確保できない、運動靴以外の靴の着用は認められません。
- ・ 華美なメイクやネイル装飾等は認められません。
- ・ ウィッグ等を使った奇抜なヘアスタイルは認められません。
- ・ アクセサリー類はデザインおよびブランド保護への配慮をお願いいたします。
- ・ タトゥーはデザインおよびブランド保護の観点から差し支えない範囲での露出は可能です。
(入れ墨と判断される場合の露出は認められません。)

※介助者の身だしなみについても、上記に準ずるものとします。